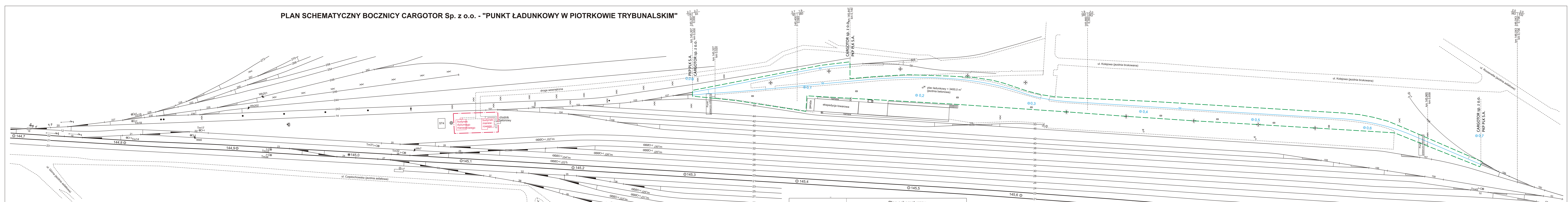


PLAN SCHEMATYCZNY BOCZNICY CARGOTOR Sp. z o.o. - "PUNKT ŁADUNKOWY W PIOTRKOWIE TRYBUNALSKIM"



Wykaz torów bocznic									
Nr toru	Typ	Przeznaczenie toru	Długość ogólna		Długość budowlana	Długość użyteczna toru		[m]	
			od	do		od	do		
56	S49	zdawczo-odbiorczy, ładunkowy, postojowy	KR 107	KR 160	750	723	UR 107	UR 160	701
60	S49	postojowy	KR 107	PR 116	143	143	UR 107	PR 116	129

Wykaz rozjazdów bocznic									
Nr rozjazdu	Charakterystyka techniczna rozjazdu					Lokalizacja rozjazdu			
	Rodzaj	Kierunek	Typ	Skos	Promień [m]	Długość [m]	PR [km]	KR [km]	UKRES [km]
159	Rz	prawy	S49	1:9	190	27,138	0,732	0,705	0,693

Położenie punktu
 Punkt styczny z infrastrukturą kolejową zarządców: PLK i CARGOTOR znajduje się na stacji Piotrków Trybunalski w torze nr 56 koniec rozjazdu nr 107 w km 145,307, koniec rozjazdu nr 159 w km 146,018, w torze nr 60 koniec rozjazdu nr 107 w km 145,307, początek rozjazdu nr 116 w km 145,554 linii nr 1 Warszawa Zachodnia – Katowice.

CARGOTOR Sp. z o.o.

Plan schematyczny układu torowego bocznic kolejowej "Punkt ładunkowy w Piotrkowie Trybunalskim" linia nr 1: Warszawa Centralna - Katowice km: 145,307 - 146,043

Załącznik do Regulaminu Pracy Bocznic Kolejowej

Skala: 1:1000

Stan na dzień: 20 - 08 - 2014 r

Sporządził: *Kierownik robót: Geodeta Uprawniony Sławomir Funk nr. upr. 14485 (zakr. I i II)*

LEGENDA

- tor i rozjazdy bocznic
- tor i rozjazdy PKP PLK SA
- wykończona użytkownikami bocznic obsługiwanych
- wskaźnik pochylenia toru
- Ws 251
- 5,8 / 207,0
- 3,8 / 77,0
- wskaźniki, tarcze i tablice ostrzegawcze
- tarcze manewrowe
- 291,0 wskaźnik kilometrażu linii kolejowej
- 0,3 wskaźnik kilometrażu bocznic
- lampy oświetleniowe
- teren bocznic
- infrastruktura we władaniu PKP CARGO S.A.