

Plan schematyczny punktu ładunkowego stacyjnego przy stacji Targowiska

Skala 1: $\frac{2000}{500}$

pow. krośnieński
gm. Miejsce Piastowskie
obręb Targowiska

OZNACZENIA:

- Tory stacyjne
- Tory "CARGOTOR Sp. z o.o."
- Granice działek
- - - Granica terenu "CARGOTOR Sp. z o.o."
- - - Krawędzie placów składowych i dróg

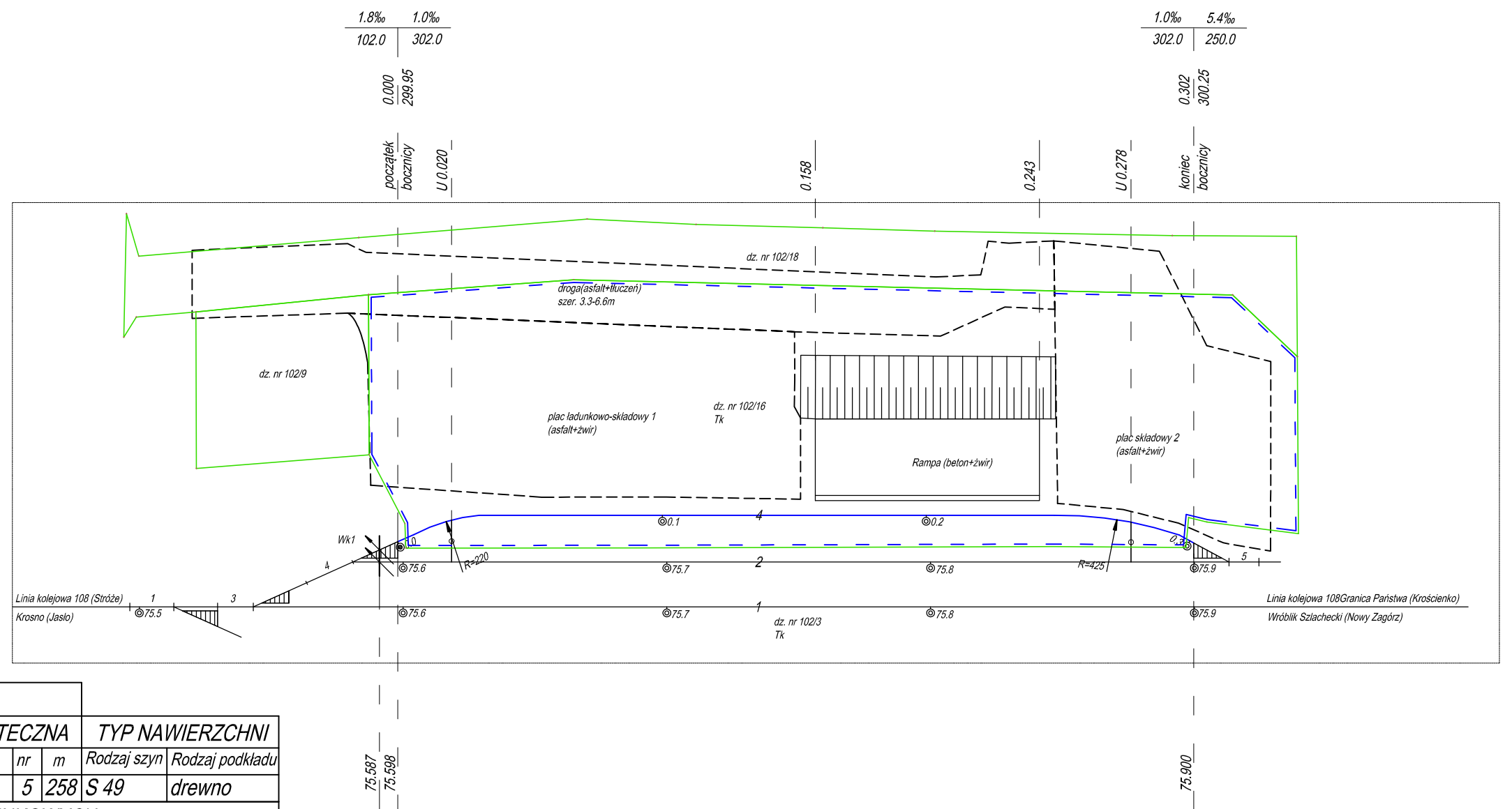


TABELA UŻYTYCH SKRÓTÓW

Tk	Teren kolejowy (zamknięty)
U	Ukres
KR	Koniec rozjazdu
Wk	Wykolejnica

DŁUGOŚCI TORÓW

DŁUGOŚĆ OGÓLNA					DŁUGOŚĆ UŻYTECZNA					TYP NAWIERZCHNI			
Nr	od	nr rozj.	do	nr rozj.	m	Nr toru	od	nr	do	nr	m	Rodzaj szyn	Rodzaj podkładu
4	KR	4	KR	5	302	4	U	4	U	5	258	S 49	drewno

TABELA OBIEKTÓW ŁADUNKOWYCH

	szer. [m]	dł. [m]	H [m]	odl. do osi toru [m]	powierzchnia [m ²]
Rampa	8	85	1.1	1.78	680
plac ładunkowo-składowy 1	dł. krawędzi [m]			odl. do osi toru [m]	powierzchnia [m ²]
	163			1.85-2.38	2664
plac składowy 2	dł. krawędzi [m]			odl. do osi toru [m]	powierzchnia [m ²]
	81			1.49-1.84	1807

Wykonawca: OSTRZYCCY Krzysztof Ostrzycki
ul. Brzeska 14A lok. 3/10
03-737 Warszawa

Opracował: mgr inż. Witold Łoboda

Treść rysunku:
Plan schematyczny punktu stacyjnego przy stacji Targowiska

Data: 08.2016

Skala: 1:2000/500